

Förslag till lokalisering av ny simhall

Sammanfattning

Uppdrag har av kommunfullmäktige getts kommunstyrelsen att påbörja en förstudie för en ny simhall. Samhällsbyggnadsförvaltningen har som ett första steg återkommit med ett lokaliseringsförslag.

Beslutsförslag

Kommunstyrelsen beslutar

Godkänna lokaliseringsförslaget för en ny simhall på fastigheten Husby 4:22

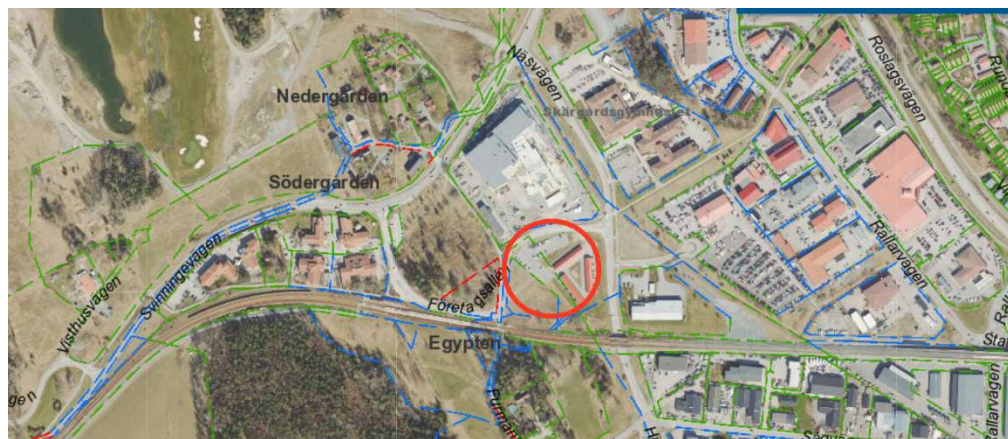
Bakgrund

Kommunfullmäktige har gett i uppdrag till kommunstyrelsen att påbörja en förstudie för en ny simhall vid brandstationen eller annan lämplig plats. Första steget i förstudien har varit att identifiera en lämplig plats.

Förvaltningens slutsatser

Samhällsbyggnadsförvaltningen vill i ett tidigt skede återrapportera ett lokaliseringsförslag för att kunna gå vidare med förstudien gällande en ny simhall.

Förslag på lokalisering är inom den av kommunen ägda fastigheten Husby 4:22, (se karta nedan), som anses lämpligare än en plats vid gamla brandstationen som tidigare diskuterats. Den föreslagna platsen ligger granne med multiarenan vilket också bedöms medföra positiva synergieffekter.



Nästa steg är att förbereda underlag för en ansökan om detaljplaneändring. En geoteknisk utredning behövs för att slutligt säkerställa att platsen är lämplig samt att genomförandet är möjligt ur ett ekonomiskt perspektiv. Dialog behöver också ske med Armada angående livslängd för nuvarande simhall vilket kommer sätta tidsplan samt prioritering för projektet.

Ny teknik har används idag vid anläggande av simhallar vilket möjliggör att man kan samordna simhall med annan verksamhet på ett sätt som tidigare inte har varit konstruktionstekniskt möjligt. Förvaltningen kommer därför i den fortsatta processen även se över vad som kan komplettera ett simhallsprojekt på bästa sett.

Förvaltningen vill i tidigt skede stämna av att föreslagen lokalisering då det i nästa skede uppstår kostnader som är platsberoende. Det är även bedömts viktigt att tidigt avgöra lokalisering då den påverkar nuvarande verksamhet på föreslagen fastighet och då samarbetsavtal kan behöva träffas med angränsande fastighetsägare.

Kent Gullberg
Samhällsbyggandsdirektör

Fredrik Nestor
Mark- och etableringsdirektör

Digitala Signaturer